

*Değirmen Aşkı Love of mill*





## İÇİNDEKİLER / CONTENTS

**TEMİZLEME  
BÖLÜMÜ**

**CLEANING  
SECTION**

**4-7**

**ÖĞÜTME  
BÖLÜMÜ**

**MILLING  
SECTION**

**8-15**

**TAŞIMA  
BÖLÜMÜ**

**CONVEYING  
SECTION**

**16-27**

**PAKETLEME  
BÖLÜMÜ**

**PACKING  
SECTION**

**28-29**

**LABORATUVAR  
BÖLÜMÜ**

**LABORATORY  
SECTION**

**30-31**

**MAKİNALAR**

**MACHINES**

**32-33**

*Love Of Mill*



## HAKKIMIZDA / ABOUT US

2008 yılından bu yana değirmen sektöründeyiz. 2019 yılından itibaren İtalyan çözüm ortağımızla tahıl ve bakliyat işleme konusunda farklı projelerde çalışıyoruz. Tahıldan bitmiş una kadar değirmeninizin tüm kullanım ömrü boyunca servisimizle sizi destekleriz.

Değirmeninizin durmadan çalışması için, eskiyen, kırılan ve bozulan parçalarınızı en kısa sürede ekonomik ve kaliteli olarak ulaştırırız.

*We are in grain milling market since 2008. Also we are working with Italian partner company about grain and legume processing projects since 2019. A mill is more than the sum of its parts. We support you with our service from grain to finished flour. In order for your mill to work without stopping, we will deliver your old, broken and worn out parts in an economical and high quality manner as soon as possible.*

## HİZMETLERİMİZ / OUR SERVICES

- Değirmen Makinelere Ait Yedek Parça
- Taşıma – Pnömatik Ve Akış-Aspirasyon Ünitesi Malzemeleri
- Laboratuvar Ekipmanları
- Taş Değirmen
- Spare Parts For Milling Machines
- Conveying – Pneumatic And Flow-Aspiration Unit Materials
- Laboratory Equipment
- Stone Mill



### MİSYON / MISSION

Franchise veya bayilik vererek ve ofis açarak global servis ağımla daha hızlı, güvenilir hizmet sunmak.

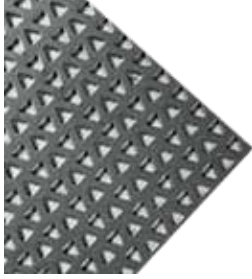
*To provide faster, reliable service with our global service network by giving franchise or dealership.*



### VİZYON / VISSION

Müşterilerimize ihtiyaç duydukları ürünü ihtiyaç duydukları zamanda en ekonomik ve güvenli şekilde ulaştırmak. Dünyanın her yerine miktar sınırlaması olmadan göndermek.

*To deliver required product on time as per customer request with most economical and safe way. To send all over the world without quantity limitation.*



Perfore Saclar

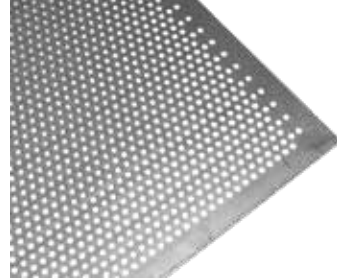
Perforated Sheets

M101-01

ÜÇGEN DELİKLİ SAÇ

Triangle Perforated Metal Sheet

صاج الغريال المنقّب مثلثات



M101-04

YUVARLAK DELİKLİ SAÇ

Round Perforated Metal Sheet

صفائح معدنية ذات ثقوب مدورة



M101-02

TERSO DELİKLİ SAÇ

Terso Perforated Metal Sheet

صفائح تيرسو

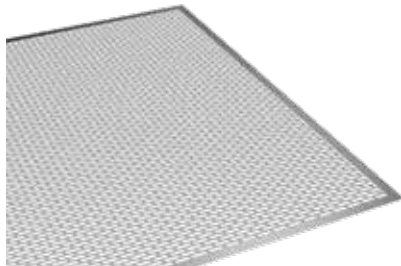


M102-01

TAŞ AYIRICI TELİ

Destoner Wire

شبكة فاصل الحجارة



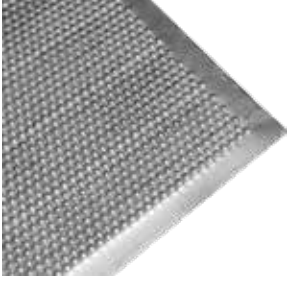
M101-03

OVAL DELİKLİ SAÇ

Oval Perforated Metal Sheet

صفیحة بیضویة

KALİTE QUALITY	GÖZ ARALIĞI HOLE SIZE	TEL KALINLIĞI WIRE THICKNESS MM	EN WIDTH CM	UZUNLUK LENGTH TOP - ROLL / M
CR-NI	1.2x1.2	0.8	120	25
CR-NI	1.2x1.2	0.8	130	25
CR-NI	1.2x1.2	0.8	140	25
CR-NI	1.2x1.2	1	140	25
Siyah Tel (Sheet)	1.2x1.2	0.95	140	25
Siyah Tel (Sheet)	1.2x1.2	0.95	145	25



M103-01

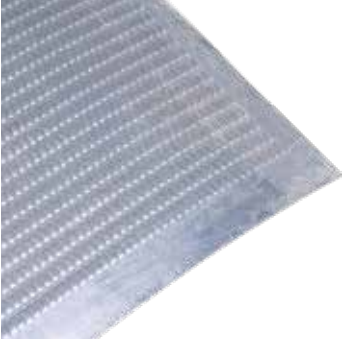
TİRİYÖR SACI

*Trieur Perforated Metal Sheet*  
صاج مصنف الحبوب



M104-02

YENİ TİP KABUK SOYUCU TELİ (İTHAL)  
*New Type Scourer Wire*



M11-01

GALVANİZLİ PANJURLU SAC

*Galvanized Shutter Sheet*  
صاج غسالة القمح المثقّب



M104-03

KABUK SOYUCU TELİ (İTHAL)

*Wire of Scourer*  
صاج القشارة المثقّب

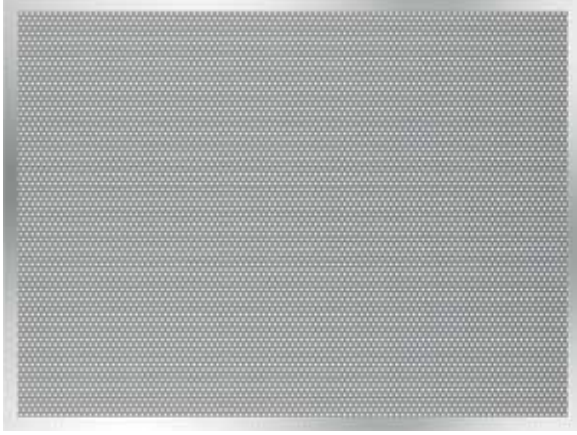


M104-01

KABUK SOYUCU SACI

*Perforated Sheet For Scourer*  
شيك القشارة

SAC KALINLIĞI SHEET THICKNESS	ÖLÇÜLER DIMENSION
1,5 MM	500 X 1500 MM

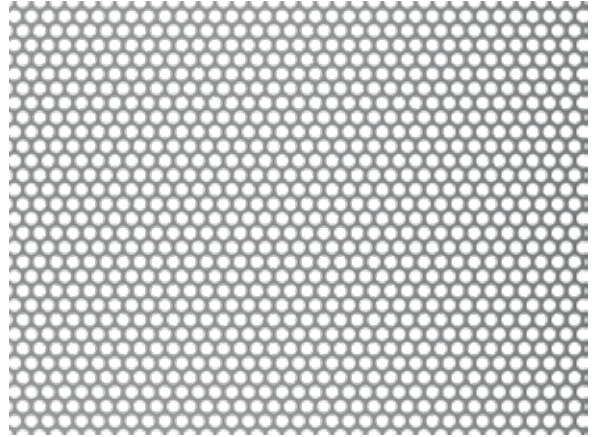


M206-01

KEPEK FIRÇASI SAÇLARI

*Bran Finisher Sieves*

صاج فرشاة النخالة المثقبة



Ebat Size mm	Kalınlık Thickness mm	Delik Çapı Hols Diameter mm	Delik Aralığı Distance (T) mm
2000 x 1000	0,5	0,5	1,00
2000 x 1000	0,5	0,6	1,20
2000 x 1000	0,5	0,7	1,40
2000 x 1000	0,5	0,8	1,50
2000 x 1000	0,5	1,0	2,00
2000 x 1000	0,5	1,2	2,25
2000 x 1000	0,5	1,5	2,75
2000 x 1000	1,0	1,0	2,00
2000 x 1000	1,0	1,2	2,25



İstenilen  
Ölçülerde Yapılır.

Is produced desired sizes.



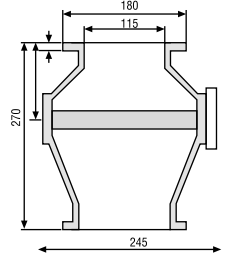
M105-01

SİLİNDİR VE PLAKA SEPERATÖR MIKNATISLARI  
Barred Magnet  
مغناطيس اقلام



M105-02

MIKNATIS KUTUSU (ALÜMİNYUM)  
Aluminum Magnet Box  
صندوق المنيوم للمغناطيس



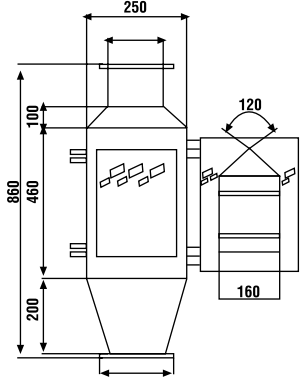
M105-03

MIKNATIS KUTUSU (SAC)  
Metal Magnet Box  
صندوق معدني للمغناطيس



M105-04

FÜZE TİPİ MIKNATIS  
Pipe Type Magnet  
مغناطيس انبوبي



M106-01

TAV CİHAZI  
Dampener  
منظومة الماء للمرطبة



M106-02

DEBİMETRE CAMI  
Flowmeter Glass  
زجاج مقياس الجريان



M106-03

DEBİMETRE (Dolap)  
Flowmeter  
منظومة الماء للمرطبة



**M201-02**

**VALS TRİGER KAYIŞLARI**  
*Polly V Belts*  
بكرات سلندر الطحن



**M201-03**

**VALS DANELİK TRİGER KAYIŞLARI**  
*Feeder Timing B*  
حزام سلندر الطحن



**M201-01**

**VALS TOPU (Kırma-Liso)**  
*Roller*  
درافیل ماشینة الطحن



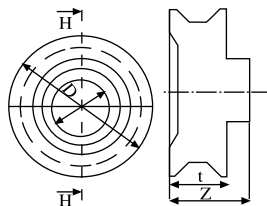
**M201-05**

**LİSO VE KIRMA DEĞİRMEN VALS DİŞLİLERİ**  
*Gear For Roller Mills*  
مسننات ماشینة الطحن

ÇAP DIAMETER	13-17 KANAL 13-17 CHANNEL	22 KANAL 22 CHANNEL
60	1-2	-
75	1-2-3	-
90	1-2-3-4	-
100	1-2-3-4	-
110	1-2-3-4	-
125	1-2-3-4	3-4-5
140	1-2-3-4	3-4-5
150	1-2-3-4	3-4-5
160	1-2-3-4	3-4-5
175	1-2-3-4	3-4-5
200	1-2-3-4	2-3-4-5
225	1-2-3-4	2-3-4-5
250	1-2-3-4	2-3-4-5
275	1-2-3-4	2-3-4-5
300	1-2-3-4	2-3-4-5
350	1-2-3-4	2-3-4-5
400	1-2-3-4	2-3-4-5
450	1-2-3-4	2-3-4-5
500	1-2-3-4	2-3-4-5
550	1-2-3-4	-
600	1-2-3-4	3-4-5
700	2-3-4	2-3-4

**M201-04**

**V KASNAKLARI**  
*V - Pulley*  
بكرات







M201-11  
DANELİK TOPU  
Feed Rolls



M201-06  
V KAYIŞLAR  
V - Belts  
احزمة الحركة للبكرات



M201-07  
VALS CAMI  
Roller Glass  
غطاء سلندر الطحن



M201-08  
VALS SAAT KOVANI  
Roller Mill Turning  
محول لساعة السلندر



M201-09  
VALS AYAR SAATİ  
Roller Mill Adjustment Clock  
ساعة تعديل مطحنة الأسطوانة

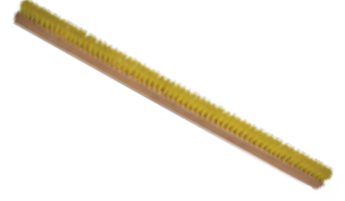


M201-10  
ERKEK - DİŞİ KELEBEK SOMUN  
Butterfly Nut Set  
مقبض بلاستيكي

**VALS FIRÇALARI**  
Roller Mill Brushes  
فرشات سلندر الطحن

Tahta Ebatı (mm) Wood Size (mm)	Fırça Boyu (cm) Brush Length (cm)
25x20	100 / 125
30x30	100 / 125
35x40	100 / 125

**İstenilen Özelliklerde yapılır.**  
**Produced in desired properties.**



**M201-11B**

**KAHVERENGİ OT VALS FIRÇASI**  
Brown Herb Roller Mill Brush  
فرشاة مطحنة الأعشاب البني

**M201-11M**

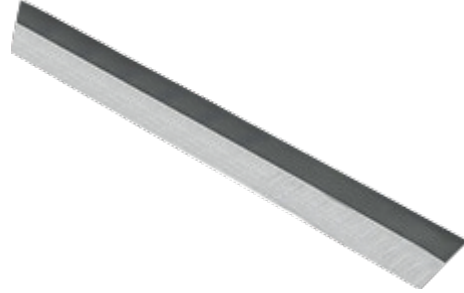
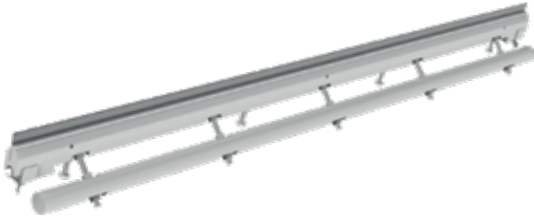
**KIRMA VALS FIRÇASI**  
Mixed Roller Mill Brush  
فرشاة مطحنة الأسطوانة المختلطة

**M201-11T**

**TAMPİKO LİSO VALS FIRÇASI**  
Tampico Liso Roller Mill Brush  
فرشاة مطحنة الأسطوانة الناعمة

**M201-11Y**

**SARI NYLON VALS FIRÇASI**  
Yellow Nylon Roller Mill Brush  
فرشاة مطحنة نايلون صفراء



**M201-12**

**AYARLI VALS FIRÇASI**  
Adjustable Roller Brush  
بيت فرشات سلندر الطحن

**M201-13**

**VALS BIÇAĞI**  
Scraper Of Roller Mill  
سكين ماكينة الطحن الناعمة



**M202-01P**

**PLASTİK ELEK KASASI 64\*64**  
W

**M202-01W**

**ELEK KASASI**  
Sieve Frame  
خزانة الغربال

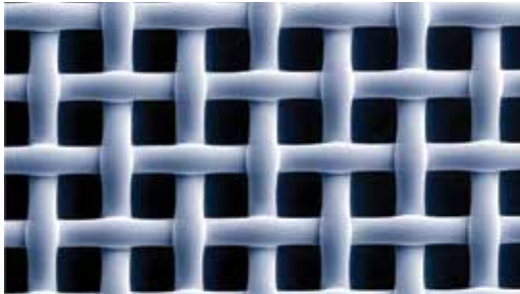


M202-02F

ELEK İPEĞİ  
Fabric For Sieve  
حرير المنخل

Cinsi PA-GG (Grit Gauze)	Gözenek Açıklığı (Mikron)	İplik Sayısı (n/cm)	Eleme Yüzeyi (%)
PA-12 GG	1800	4.4	61
PA-14 GG	1600	5.0	60
PA-15 GG	1400	5.4	59
PA-16 GG	1320	5.8	59
PA-17 GG	1250	6.1	58
PA-18 GG	1180	6.5	59
PA-19 GG	1120	6.7	58
PA-20 GG	1000	7.5	57
PA-22 GG	950	8.0	57
PA-23 GG	900	8.3	56
PA-24 GG	850	8.7	53
PA-26 GG	800	9.4	53
PA-27 GG	750	9.7	52
PA-28 GG	710	10.5	53
PA-30 GG	670	10.8	53
PA-31 GG	630	11.5	53
PA-32 GG	600	11.9	51
PA-34 GG	560	12.3	49
PA-36 GG	530	13.3	50
PA-38 GG	500	13.7	47
PA-40 GG	475	15.0	48
PA-42 GG	450	15.4	48
PA-44 GG	425	16.0	46
PA-45 GG	400	16.8	47
PA-47 GG	375	17.5	47
PA-50 GG	355	19.4	48
PA-52 GG	335	20.2	46
PA-54 GG	315	21.0	44
PA-58 GG	300	21.7	45
PA-60 GG	280	23.8	45
PA-62 GG	275	24.1	44
PA-64 GG	265	25.0	43
PA-66 GG	250	26.5	46
PA-68 GG	243	28.0	44
PA-70 GG	236	28.0	44
PA-72 GG	224	29.0	42
PA-74 GG	212	30.0	40

Cinsi PA-GG PA-XXX (Heavy Quality)	Gözenek Açıklığı (Mikron)	İplik Sayısı (n/cm)	Eleme Yüzeyi (%)
PA-3 XXX	300	21.7	45
PA-4 XXX	280	23.8	45
PA-5 XXX	250	26.5	46
PA-6 XXX	212	30.0	40
PA-7 XXX	200	30.0	39
PA-8 XXX	180	36.0	39
PA-8 ½ XXX	160	37.5	37
PA-9 XXX	150	41.0	38
PA-9 ½ XXX	140	44.0	37
PA-10 XXX	132	45.0	40
PA-10 ½ XXX	125	48.8	37
PA-11 XXX	118	49.0	34
PA-12 XXX	112	55.0	38
PA-13 XXX	100	57.0	32
PA-14 XXX	95	60.6	33
PA-14 ½ XXX	90	67.0	36
PA-17 XXX	80	68.0	35
PA-3HD / ASTM 50	300	19.5	34
PA-5HD / ASTM 60	250	23.0	34
PA-6HD / ASTM 70	210	28.5	33
PA-8HD / ASTM 80	177	33.0	34
PA-9HD / ASTM 100	150	41.0	38
PA-11HD / ASTM 120	120	49.0	34
PA-13HD / ASTM 140	100	57.0	32



### M202-02S

## PASLANMAZ ELEK TELLERİ

Stainless Steel Wire Mesh

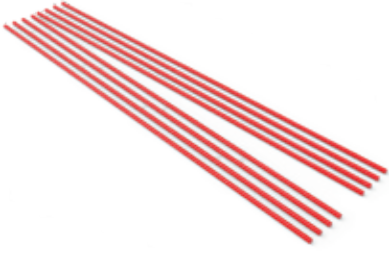
شبكة التخليط ستانلس ستيل

KALİTE QUALITY	GÖZ ARALIĞI HOLE SIZE MICRON	CİNSİ TYPE MESH	TEL ÇAPİ WIRE DIA MM	DELİK SAYISI THREAD DIA. 1 CM	EN WIDTH CM	UZUNLUK LENGTH M
CR-NI 304	800	25	0.19	9,8	160	30
CR-NI 304	850	24	0.19	9,4	160	30
CR-NI 304	900	23	0.19	9,1	160	30
CR-NI 304	950	22	0.21	8,7	160	30
CR-NI 304	1000	22	0.19	8,3	160	30
CR-NI 304	1120	19	0.21	7,5	160	30
CR-NI 304	1200	18	0.20	7,1	160	30
CR-NI 304	1250	18	0.21	6,8	160	30
CR-NI 304	1400	16	0.22	6,2	160	30
CR-NI 304	1600	14	0.21	5,5	160	30
CR-NI 304	1800	12	0.31	4,7	160	30

KALİTE QUALITY	GÖZ ARALIĞI HOLE SIZE MICRON	CİNSİ TYPE MESH	TEL ÇAPİ WIRE DIA MM	DELİK SAYISI THREAD DIA. 1 CM	EN WIDTH CM	UZUNLUK LENGTH M
CR-NI 304	10000	2,2	1,5	0,87	100	30
CR-NI 304	8810	2,5	1,35	0,98	100	30
CR-NI 304	7266	3	1,2	1,18	100	30
CR-NI 304	6257	3,5	1	1,37	100	30
CR-NI 304	5350	4	1	1,57	100	30
CR-NI 304	4850	4	1,5	1,57	100	30
CR-NI 304	4080	5	1	1,96	100	30
CR-NI 304	3233	6	1	2,36	100	30
CR-NI 304	2836	7	0,8	2,75	100	30
CR-NI 304	2636	7	1	2,75	100	30
CR-NI 304	2525	8	0,65	3,14	100	30
CR-NI 304	1974	10	0,57	3,93	100	30
CR-NI 304	1644	10	0,9	3,93	100	30
CR-NI 304	1648	12	0,47	4,72	100	30
CR-NI 304	1518	12	0,6	4,72	100	30
CR-NI 304	1318	12	0,8	4,72	100	30
CR-NI 304	1200	12,5	0,8	4,92	100	30
CR-NI 304	1344	14	0,47	5,51	100	30
CR-NI 304	1214	14	0,6	5,51	100	30
CR-NI 304	1014	14	0,8	5,51	100	30
CR-NI 304	1217	16	0,37	6,29	100	30
CR-NI 304	1117	16	0,47	6,29	100	30
CR-NI 304	941	18	0,47	7,08	100	30
CR-NI 304	1020	20	0,25	7,87	100	30
CR-NI 304	900	20	0,37	7,87	100	30
CR-NI 304	870	20	0,4	7,87	100	30
CR-NI 304	770	20	0,5	7,87	100	30
CR-NI 304	778	24	0,28	9,45	100	30
CR-NI 304	766	25	0,25	9,84	100	30
CR-NI 304	716	25	0,3	9,84	100	30



KALİTE QUALITY	GÖZ ARALIĞI HOLE SIZE MICRON	CİNSİ TYPE MESH	TEL ÇAPİ WIRE DIA MM	DELİK SAYISI THREAD DIA. 1 CM	EN WIDTH CM	UZUNLUK LENGTH M
CR-NI 304	666	25	0,35	9,84	100	30
CR-NI 304	616	25	0,4	9,84	100	30
CR-NI 304	596	30	0,25	11,81	100	30
CR-NI 304	546	30	0,3	11,81	100	30
CR-NI 304	496	30	0,35	11,81	100	30
CR-NI 304	476	30	0,37	11,81	100	30
CR-NI 304	446	30	0,4	11,81	100	30
CR-NI 304	505	35	0,22	13,77	100	30
CR-NI 304	425	35	0,3	13,77	100	30
CR-NI 304	455	40	0,18	15,74	100	30
CR-NI 304	415	40	0,22	15,74	100	30
CR-NI 304	385	40	0,25	15,74	100	30
CR-NI 304	328	50	0,18	19,68	100	30
CR-NI 304	288	50	0,22	19,68	100	30
CR-NI 304	258	50	0,25	19,68	100	30
CR-NI 304	283	60	0,14	23,62	100	30
CR-NI 304	243	60	0,18	23,62	100	30
CR-NI 304	242	70	0,12	27,55	100	30
CR-NI 304	197	80	0,12	31,49	100	30
CR-NI 304	182	90	0,1	35,43	100	30
CR-NI 304	154	100	0,1	39,37	100	30
CR-NI 304	131	120	0,08	47,24	100	30
CR-NI 304	109	150	0,06	59,05	100	30
CR-NI 304	91	180	0,05	70,85	100	30
CR-NI 304	77	200	0,05	78,74	100	30
CR-NI 304	61	250	0,04	98,42	100	30
CR-NI 304	45	300	0,04	118,11	100	30
CR-NI 304	43	325	0,035	127,95	100	30
CR-NI 304	33	400	0,03	157,48	100	30
CR-NI 304	25	500	0,025	206,70	100	30



M202-04

**ELEK ÇUBUKLARI**  
Fiberglass Sieve Rods  
قضبانات تعليق المنخل



M202-05 / 06

**ELEK ALT-ÜST TORBA**  
Bottom-Top Sifter Bag  
كمامات المنخل العلوية



M202-07

**DUBLE DAMLA**  
Double Drop  
فرشاة المنخل الكبيرة



M202-08

**FİRÇA TAPETEN**  
Brush Tapaten  
مساحة حرير المنخل بلاستيك كبيرة



M202-09

**TAPETEN**  
Cotton Cleaner  
مساحة حرير المنخل القطنية



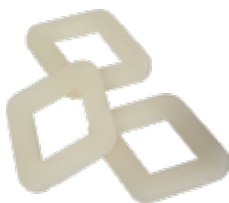
M202-10

**FİRÇALI TAPETEN**  
Cleaner With Brush  
فرشاة المنخل الصغيرة



M202-11

**DAMLA TAPETEN**  
Stud Cleaner  
مساحة حرير المنخل البلاستيك صغيرة



M202-12

**DİP SIYIRICI**  
Bottom Cleaner  
قشاشة المنخل



KALİTE QUALITY	GÖZ ARALIĞI HOLE SIZE	TEL KALINLIĞI WIRE DIA MM	EN WIDTH CM	UZUNLUK LENGTH TOP - ROLL / M
E.Galvaniz	10 x10	1,5	115	30
E.Galvaniz	15x15	1,6	100	30
E.Galvaniz	20x20	2	100	30
CR-NI	10 x10	1,6	115	30

M202-13

**ELEK TELİ**  
Wire For Sifter Frame  
شبكة المنخل



M202-14

**ELEK YAPIŞTIRICI**  
Sieve Glue  
لاصق



M202-15

**SİLİKON**  
Silicone  
سلكون



M202-16

**MEKANİK TABANCA**  
Manuel Stapler  
دباسة ميكانيكية



M202-17

**ZIMBA TELİ**  
Pins of stapler  
دبابيس للدباسة



M202-21

**ELEK YAPIŞTIRICI**  
Sieve Glue  
لاصق



M202-18

**ELEK FİTİLİ**  
Sifter Dust Felt  
لباد لاطراف المنخل



M202-19

**HAVALI ZIMBA TABANCASI**  
Air Staple Gun  
دباسة بالهواء

KALINLIK (mm)	EN (mm)
5	10
5	15
5	20
5	25
5	30
5	40
5	50
10	10
10	15
10	20
10	30
10	40
10	50



M202-20

**SÜNGER PROFİLLER**  
Sponge Profiles (Wick)  
شريط الاطراف الاسفنجي



**M203-01A**  
**ALİMİNYUM TELORE**  
Alumium Insert Frame(Alumium)



**M203-02W**  
**AHŞAP TELORE**  
Wood Insert Frame(Wood)



**M203-03**  
**SASÖR FIRÇASI ( Plastik )**  
Purifeir Brush(Plastic)  
فرشات غربال السميد



**M203-02P**  
**SASÖR FIRÇASI ( Ahşap )**  
Purifeir Brush(wooden)  
فرشات غربال السميد



**M203-04**  
**EL FIRÇASI**  
Hand Brush  
فرشاة يدوية



**M203-04**  
**SASÖR FIRÇA İTENEĞİ**  
Piston For Purifeir Brush  
محولات فرشات السميد



**M304-02**

**JET FİLTRE TORBASI**  
Filter Bags  
كمامات الفلتر

BOY LENGTH (mm)	
125	1000
125	1200
125	1850
125	2450
125	2500
125	2600
125	3050



**M304-13**

**ŞERİT KELEPÇE ve KLİPS**  
Strip Clamp and Clip  
قطاع المشبك و كليب

BOY LENGTH (mm)	
125	800
125	1000
125	1200
125	1800
125	2000
125	2400

**M304-01**

**FİLTRE KAFES TELİ**  
Wire Cage For Filter  
قفص كمامات الفلتر



**FİLTRE TORBASI**  
Filter Bag  
كمامات الفلتر

ÇAP DIA (mm)	BOY (LENGTH) (mm)
125	1000
125	1200
125	1850
125	2450
125	2500
125	2600
125	3050



**M304-03**

**AYARLI HORTUM KELEPÇELERİ**  
Clamps  
مرابط كمامات الفلتر

ÇAP DIA (mm)
70 - 90
80 - 100
90 - 110
100 - 120
115 - 135
146 - 164
190 - 210
200 - 220
240 - 260
250 - 270



**M304-04**

**DİYAFRAM LASTİĞİ**  
Filter Cover "Diaphragm"  
جلدة الفلتر بلاستيك



**M304-05**

**DİYAFRAM LASTİĞİ (SAÇLI)**  
Filter Cover "Diaphragm"  
جلدة الفلتر مطاط



**M304-06**

**FİLTRE DİYAFRAMI (SAÇLI SİLİKON)**  
Silicone Filter Cover "Diaphragm"  
جلدة الفلتر سلیکون



**M304-07**

**FİLTRE DİYAFRAMI (SİLİKON)**  
Filter Diaphragm (Silicone)  
جلدة الفلتر سلیکون



**M304-08**

**FİLTRE PULU VE YAYI**  
Washer - Screw For Filter Cover  
روندیل و زنبک لغطاء الفلتر



**M304-09**

**ALÜMİNYUM DİYAFRAM**  
Filter Cover  
غطاء المنیوم للفلتر



**M304-10**

**DİYAFRAMI KAPAĞI**  
Filter Cover "Diaphragm"  
غطاء بلاستيك للفلتر





M304-11

FİLTRE BEYİNİ

Filter Card

صمام هواء الفلتر



M304-12

FİLTRE TAHLİYE SİBOBU

Filter Overflow Valve

منظم الفلتر



M305-01

ZİNCİR VE KİLİT

Chain and Lock

وصلات الجنزير

KOD	HATVE	ZİNCİR	KİLİT	YARIM EK
Z001	3/8 x 7/32	I-II-III SIRA	I-II-III SIRA	I-II-III SIRA
Z001	1/2 x 5/16	I-II-III SIRA	I-II-III SIRA	I-II-III SIRA
Z001	5/8 x 3/8	I-II-III SIRA	I-II-III SIRA	I-II-III SIRA
Z001	3/4 x 7/16	I-II-III SIRA	I-II-III SIRA	I-II-III SIRA
Z001	1 8187	I-II-III SIRA	I-II-III SIRA	I-II-III SIRA

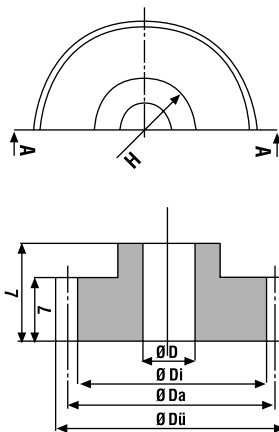


M305-03

ZİNCİR KAPLIN (TAKIM)

Chain Couplings

واصلات الحركة



ÖZELLİKLER  
SPECIFICATIONS

1/2 Ø 90 mm 3/4 Ø 135 mm  
5/8 Ø 113 mm 1" Ø 180 mm



M305-02

ÇELİK DİŞLİLER

Sprockets

مسننات الصلب

DİŞLİ ÇAPLARI  
(ZİNCİR HATVELERİNE GÖRE)  
Sprockets Dia (As per chain pitch)

(Z)	1/2	5/8	3/4	1"
11	51,3	64,8	78,0	104,4
12	54,9	69,4	83,3	111,5
13	60,0	75,5	91,0	121,4
14	63,8	80,4	96,5	129,1
15	67,6	84,4	102,1	136,4
16	71,4	89,7	108,0	144,0
17	75,2	94,5	113,6	151,9
18	79,0	99,3	119,4	159,5
19	82,8	104,2	125,2	167,4
20	88,4	110,8	133,1	177,8
21	92,2	115,8	139,2	185,7
22	96,3	120,7	145,1	193,6
23	100,1	125,8	150,9	201,4
24	104,2	130,6	157,0	209,3
25	108,2	135,7	162,8	217,4
26	112,0	140,5	168,9	225,3
27	115,8	145,6	174,8	233,2
28	119,9	150,4	180,9	241,3
29	124,0	155,5	186,7	249,2
30	127,8	160,6	192,8	257,3
31	131,9	165,4	198,6	265,2
32	135,9	170,5	204,7	273,3
33	140,0	175,5	210,8	281,2
34	143,8	180,4	216,7	289,3
35	147,9	185,4	222,8	297,2
36	151,9	190,5	228,9	305,3
37	156,0	195,5	234,7	313,2
38	160,0	200,4	240,8	321,3
39	163,8	205,5	246,9	329,2
40	167,9	210,6	252,8	337,3
41	172,0	215,4	258,9	345,5
42	175,8	220,5	264,9	353,3
43	179,8	225,5	270,8	361,5
44	183,9	230,7	276,9	369,6
45	188,0	235,7	283,0	377,5
46	192,0	240,6	289,1	385,6
47	196,1	245,6	294,9	393,7
48	199,9	250,7	301,0	401,6
49	204,0	255,8	307,1	409,7
50	208,0	260,9	313,2	417,9
51	212,1	255,7	319,0	425,7
52	216,2	270,8	325,1	433,9
53	220,2	275,9	331,2	442,0
54	224,3	280,9	337,3	450,1
55	228,1	286,0	343,4	458,0
56	232,2	290,9	349,3	466,1
57	236,2	295,9	355,4	474,2
58	240,3	301,0	361,5	482,1
59	244,4	306,1	367,6	490,2
60	284,4	311,2	373,7	498,4
61	252,5	316,3	379,5	506,5
62	256,3	321,1	385,6	514,4
63	260,4	326,2	391,7	522,5
64	264,4	331,2	397,8	530,6
65	268,5	336,3	403,9	538,7
66	272,6	341,4	409,7	546,6
67	276,6	346,5	415,8	554,8
68	280,7	351,6	421,9	562,9
69	284,8	356,5	428,0	571,0
70	288,6	361,4	434,1	578,9



**M305-03KC**

**KC ZİNCİR KAPLİN TAKIM**

*KC Couplings*  
واصلات الحركة

KOD	A mm	B mm	C mm	D mm
KC 4016	92	72	87,40	51,50
KC 4020	113	83	96,45	59,90
KC 5016	110	87	99,70	64
KC 5018	122	85	99,70	73,50
KC 5020	133	84	97,25	74,80
KC 6018	147	105	123,50	89,50
KC 6020	158	105	123,50	102,50
KC 6022	168	117	123,50	116
KC 8018	190	129	141,20	115
KC 8020	210	137	145,20	125
KC 8022	226	137	157,20	142
KC 10020	281	153	178,80	162
KC 12018	307	181	202,70	173
KC 12022	357	181	222,70	213

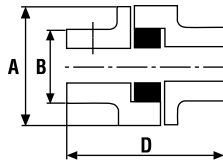


**M305-04**

**YILDIZ KAPLİN**

*Star Coupling*  
واصلات الحركة

ÇAP (A) DIA (A)	ÇAP (B) DIA (B)	YÜKSEKLİK (D) HEIGHT(D)
65	46	76
80	51	93
95	60	106
110	72	116
125	80	118
140	93	131
160	107	136
180	110	160
200	128	162
225	133	180
250	146	208



**M305-05**

**YILDIZ KAPLİN YEDEĞİ**  
*Star Couplings Rubber*  
قطع المطاط لواصلات الحركة



**M305-06**

**DK ELASTİK DİŞLİ KAPLİN (KAVRAMA)**

*DK Elastic Couplings*  
قطع البلاستيك لواصلات الحركة

KOD
14 PL
14 ÇELİK
24 PL
28 PL
32 PL
38 PL
42 PL
48 PL
55 PL
60 PL



**M305-07**

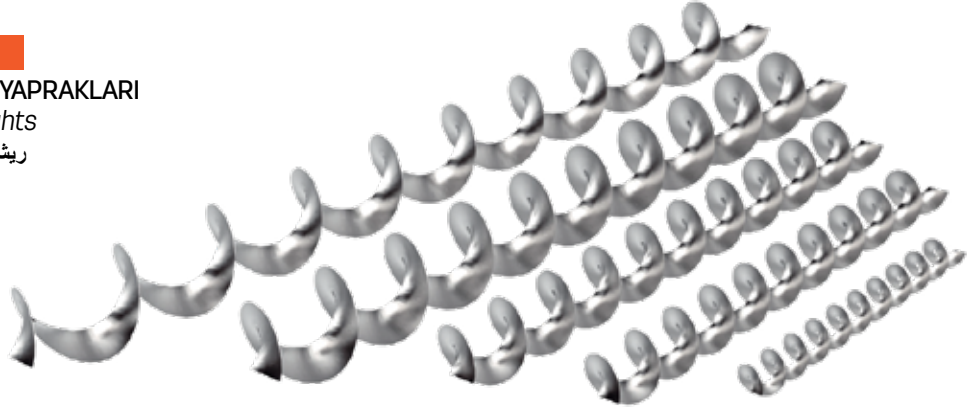
**MAKİNA GİRİŞ FENERİ**

*Control Glass Cages*  
المدخل العلوي لفرشاة النخالة



M306-01

EKSİZ ÇELİK VE KROM HELEZON YAPRAKLARI  
Steel & Inox Screw Flights  
ريشة الحلزون حديد وستانلس ستيل



STANDART BOY 1.5 M

ÇAP Ø DIA (mm)	MİL ÇAPI Ø SHAFT DIA (mm)	ÇAP Ø DIA (mm)	MİL ÇAPI Ø SHAFT DIA (mm)
80x	27	150x	34
100x	27	165x	42
100x	34	180x	42
125x	27	200x	49
125x	34	200x	60
130x	27	220x	49
130x	34	250x	60
145x	34	270x	60
145x	42	300x	76
145x	49	350x	90



M305-05

PARÇA HELEZON  
Screw Flight in Parts  
رحلة حلزونية في أجزاء

İstenilen Ölçülerde Parça  
Ve Çekme Helezon Yapılır.

Screw Fligt In Parts Is  
Made In Desired Sizes.



ÇAP Ø  
DIA (mm)

40

50

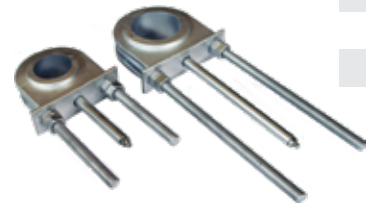
M306-03

HELEZON ASKI YATAK  
Screw Bearing  
علاقة للحلزون



M306-04

ASKI YATAK BURCU  
Hanger Bearing Wedge  
لاستيك علاقة للحلزون



ÇAP Ø  
DIA (mm)

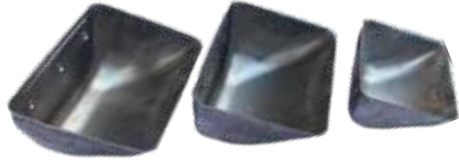
40

50

60

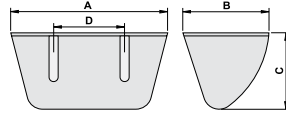
M306-05

GİJONLU ARA YATAK  
Screw Bearing Type-2  
علاقة للحلزون



**M307-01**

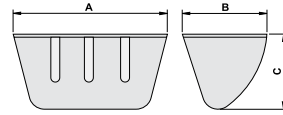
**Elevatör Kovaları (Metal)**  
*Elevator Buckets (Metal)*  
أنبوب فحص إينوكس مع الباب



KOVA	A (mm)	B (mm)	C (mm)	D (mm)	KALINLIK (mm)	HACİM (Kg)	HACİM (Lt)
90	98	95	71	46	1	0.250	0.310
100	110	103	77	57	1	0.325	0.370
120	126	114	87	67	1	0.510	0.585
140	148	133	96	85	1	0.750	0.820
160	170	143	103	101	1.5	1.035	1.140
180	188	148	110	110	1.5	1.240	1.270
200	209	160	126	130	1.5	1.550	1.730
225	235	166	133	140	1.5	2.315	2.345
250	260	168	137	154	1.5	2.590	2.755
280	280	180	115	190	1.5	2.770	2.950
300	310	180	136	205	1.5	3.680	3.890
340	345	230	200	210	1.5	5.950	6.125

**M307-02/03/04**

**Elevatör Kovaları (Plastik)**  
*Elevator Buckets (Plastic)*  
أنبوب فحص إينوكس مع الباب



KOVA	A (mm)	B (mm)	C (mm)	KALINLIK (mm)	HACİM (Lt)
90x90	96	96	70	3	0,19
100x90	105	96	75	3	0,23
120x100	128	109	89	4	0,586
140x120	147	127	70	3,50	0,906
160x140	168	148	100	4	0,74
180x140	188	148	107	4	1,60
200x150	208	158	130	5	2,13
220x160	230	170	125	5	2,60
240x175	240	205	170	8	2,03
260x219	260	221	145	6	4,17
280x175	280	197	160	6	4,20
300x215	296	227	179	9	4,00
320x220	320	220	150	6	3,40
340x240	342	240	175	8	8,00
400x224	406	229	160	8	5,48



M307-05

ELEVATÖR KAYIŞLARI  
Belt For Elevator  
حزام الناغورة (سيور)



M307-06

ELEVATÖR KAYIŞLARI NAYLONLU BEYAZ  
White Belt For Elevator  
حزام الناغورة (سيور)



M307-07

ELEVATÖR KAYIŞLARI  
Belt For Elevator  
حزام الناغورة (سيور)



M307-08

ELEVATÖR KOKO CIVATASI - ÇELİK BAŞLI  
Belt Fasteners  
براغي لكيلات الناغورة



ÖZELLİKLER  
SPECIFICATIONS

NO:1" - 1.1/4" - 1.1/2" - 2" - 2.1/2" - 3"

M307-09

KONVEYÖR BANT RAPTİYELERİ  
Conveyor Belt Fasteners  
مرابط حزام الناغورة



M307-10

ELEVATÖR KASNAKLARI  
Elevator Pulley  
بركات الناغورة



M307-11

SAC KAYIŞ RAPTİYELERİ  
Claw Fastener For Conveyor Belts  
مرابط للاحزمة



M307-12

KAYIŞ ZIMBA  
Belt Punch  
مسمار ثقب السيور



M307-13

RAPTİYE  
Belt Fasteners  
مرابط السيور



M308-01

**7237 TAKOZ**  
7237 Rubber Wedge  
مانع اهتزاز مطاطي



M308-02

**7281 TAKOZ**  
7281 Rubber Wedge  
مانع اهتزاز مطاطي



M308-03

**7236 TAKOZ**  
7236 Rubber Wedge  
مانع اهتزاز مطاطي



M308-03

**MOTOR TAKOZ**  
Wedge For Motors  
مانع اهتزاز مطاطي



M308-05

**7386 TAKOZ**  
7386 Rubber Wedge  
مانع اهتزاز مطاطي



M308-06

**7294 TAKOZ**  
7294 Rubber Wedge  
مانع اهتزاز مطاطي



M308-07

**TAŞ AYIRICI LASTİĞİ**  
Rubber of Destoner - Outlet Rubber  
مخرج فاصل الحجارة



M308-08

**DESTEK VE YUVARLAK TAKOZ**  
Seperator Wedge  
مانع اهتزاز مطاطي



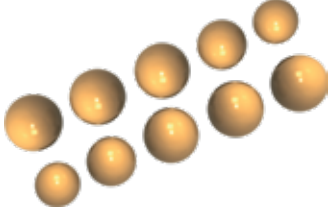
M308-09

**TARARLI TAKOZ**  
Seperator Wedge  
مانع اهتزاز مطاطي



M308-10

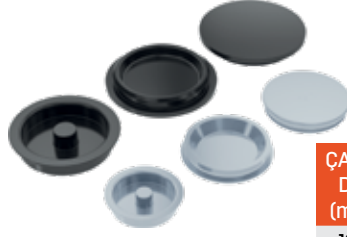
**LASTİK TOKMAK**  
RUBBER HAMMER  
مطرقة مطاطية



ÇAP DIA (mm)
16
25
30
35
38
40

M308-10

**LASTİK TOPLAR**  
Rubber Balls  
كرة الغربال



ÇAP Ø DIA (mm)
100
120
150

M308-11

**KAUÇUK KONTROL KAPAKLARI**  
Rubber Control Cover  
غطاء بلاستيكي



M308-12

**LASTİK DİRSEK**  
Rubber Elbow  
مرفق بلاستيك



M308-13

**KÖRÜK LASTİĞİ**  
Rubber Bellows  
منفاخ مطاطي



M308-14

**ROTOFLOW LASTİĞİ**  
Rubber For Rotoflow  
مطاط روتوفلو



M308-15

**DEĞİRMEN KLAPESİ**  
Clap For Roller Mill  
كلايس الطحين

ÇAP DIA (mm)	BOY LENGTH (mm)
130	80
120	150
130	150
145	150
165	150
185	150
215	150
57	300
60	300
63	300
70	300
76	300
83	300
89	300
102	300
108	300
114	300
120	300



M308-16

**GÖSTERGE CAMLARI**  
Pneumatic Glasses  
بلورات المراقبة



M308-17

**MAŞONLAR**  
Rubber For Pneumatic  
لاستيك بلورات المراقبة

ÇAP DIA (mm)	BOY LENGTH (mm)
57	100
60	100
63	100
70	100
76	100
83	100
90	100
102	100
108	100
114	100
120	100
127	100
130	100
140	100
120	50
130	50
140	50
159	100



M309-01

**FLANŞLI REDÜKSİYON**  
Flanged Cone  
انبوب للتخفيض موصول



M309-02

**PAKETLEME KONIĞI**  
Bagging Cone  
قمع تعبئة



M309-03

**HAVA ÇIKIŞLI**  
False Air Inlet  
انبوب مخرج هوائي



M309-04

**AKIŞ BORUSU**  
Straight Pipe  
انبوب للفحص



M309-05

**ÇATAL**  
Branch Pipe Asymmetric  
انبوب قالب للفحص (تشاطال)



M309-06

**Y BORU**  
Branch Pipe Symmetric  
انبوب للفحص Y



M309-07

**ZAVİYE 45-90 DERECE**  
Segment 45° - 90°  
انبوب للفحص زاوية



M309-08

**T BORU**  
Inspection (T-Shape)  
انبوب



M309-09

**KONTROL BORUSU**  
Inspection Pipe With Hinged Cover  
انبوب للفحص





**M309-10**  
**KONTROL BORUSU (KROM)**  
*Control Pipe (Chrome)*  
أنبوب فحص إينوكس مع الباب



**M309-11**  
**T BORU (KROM)**  
*Inspection (T-Shape) (Chrome)*  
أنبوب فحص إينوكس مع الباب



**M309-12**  
**ÇATAL (KROM)**  
*Branch Pipe Asymmetric (Chrome)*  
أنبوب فحص إينوكس مع الباب



**M309-13**  
**PAKETLEME KONIĞI (KROM)**  
*Bagging Cone (Chrome)*  
قمع او محقن للنانابيب



**M309-14**  
**ÇATAL KLAPE (KROM)**  
*Fork Flap (Chrome)*  
أنبوب فحص إينوكس مع الباب



**M309-15**  
**Y BORU (KROM)**  
*Branch Pipe Symmetric (Chrome)*  
أنبوب فحص إينوكس مع الباب



**M309-16**  
**AKIŞ BORUSU (KROM)**  
*Straight Pipe (Chrome)*  
أنبوب فحص إينوكس مع الباب



**M309-17**  
**KROLET LASTIĞI**  
*Tension Ring Rubber*  
أنبوب فحص إينوكس مع الباب



**M309-18**  
**KROLET KELEPÇE**  
*Tension Ring*  
أنبوب فحص إينوكس مع الباب



**M309-19**

**HAVA ÇIKIŞLI (KROM)**

*Control Pipe With Air Outlet(Chrome)*

أنبوب فحص إينوكس مع الباب



**M309-20**

**UN KLAPESİ (KROM)**

*Flour Clamp (Chrome)*

أنبوب فحص إينوكس مع الباب



**M309-21**

**FLANŞLI REDÜKSİYON (KROM)**

*Flanged Cone (Chrome)*

أنبوب فحص إينوكس مع الباب



**M309-22**

**PİPO ENJEKTÖR**

*Pipe Injector (Chrome)*

انبوب حاقن



**M309-23**

**SOBA ENJEKTÖR**

*Stove Injector (Chrome)*

انبوب حاقن



**M309-24**

**ZAVİYE 5-10-15-22,5 (KROM)**

*Segment 5° - 15° - 22,5° (Chrome)*

أنبوب فحص إينوكس مع الباب



**M309-25**

**Zaviye 45-90 (Krom)**

*Elbow 45-90 (Chrome)*

أنبوب فحص إينوكس مع الباب

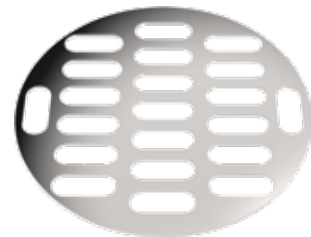


**M309-26**

**Boru Bağlantı (Krom)**

*Hose Connection (Chrome)*

انبوب واصل



**M309-27**

**Perde (Krom)**

*Screen (Chrome)*

سرتة كروم



**M310-01**  
**PNÖMATİK HORTUM**  
Pneumatic Tubing  
الخرطوم الهوائي



**M310-02**  
**RAKORLAR**  
Push-in Fitting  
صامم



**M310-03**  
**SUSTURUCU**  
Silencers  
كاتم



**M310-04**  
**REDÜKTÖRLÜ MOTOR**  
Reducer Motor  
محرك مع ناقل للحركة (جيبوكس)



**M310-05**  
**VİBRO MOTOR**  
Vibro Motor  
محرك هزاز



**M310-06**  
**MOTOR**  
Motor  
محركات كهربائية



KOD	MİL ÇAPİ Ø MM	KOD	MİL ÇAPİ Ø MM
SN 507	30	SN 513	60
SN 508	35	SN 515	65
SN 509	40	SN 516	70
SN 510	45	SN 517	75
SN 511	50	SN 518	80
SN 512	55	SN 522	100

**M310-07**  
**SN YATAKLI RULMANLAR**  
Cast Iron Bearing  
بيت الرولمان



UCF



UCFL



UCT



UCP

**M310-08**  
**YATAKLI RULMANLAR**  
Roller Bearing  
رولمان

RULMAN NO BEARING NO	MİL Ø MM SHAFT	UCFL	UCL	UCP
204	20	x	x	x
205	25	x	x	x
206	30	x	x	x
207	35	x	x	x
208	40	x	x	x
209	45	x	x	x
210	50	x	x	x

RULMAN NO BEARING NO	MİL Ø MM SHAFT	UCFL	UCL	UCP
211	55	x	x	x
212	60	x	x	x
213	65	x	x	x
214	70	x	x	x
215	75	x	x	x
216	80	x	x	x
217	85	x	x	x
218	90	x	x	x



M401-01

DS9C - DS9A SABİT ÇUVAL AĞZI  
DİKİŞ MAKİNA KAFASI  
Bag Sewing Machine Head  
ماكينه الخياطة الثابتة



M401-02

NP7A PORTATİF DİKİŞ MAKİNASI  
Bag Sewing Machine - NP7A Newlong  
ماكينه الخياطة المتحركة



M401-03

NP7A BALANSER  
(DİKİŞ MAKİNA ASKISI)  
Balancer  
عَلَقَة ماکينه الخياطة المتحركة



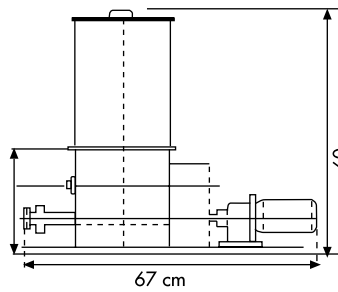
M401-04

KREP KAĞIT - KREP KAĞIT ATAÇMAN  
Crepe Paper - Crepe Paper Attachment  
ورق الكرفت / منظومة ورق الكرفت



M401-05

İĞNE  
Needles  
ابر مكن الخياطة



M402-01

VİTAMİN MAKİNASI  
Micro Doseur  
ماكينه اضافة المحسنات





M401-06

ÇUVAL AĞIZI DİKİŞ İPİ  
Polyester Sewing Yarn  
خيوط بوليستر

> MAMÜLLERİMİZ UÇSUZ VE DÜĞÜMSÜZDÜR.  
(OUR PRODUCTS ARE ENDLESS AND KNOTLESS)

> HAMMADDE ÜRÜN  
(Raw Material)  
KESİK ELYAF (Cut Fiber)

> ELYAF NO  
(Fiber No)  
1/4

> LİF BOYU  
(Fiber Length)  
38

> İPLİK NO  
(Yarn No)  
12

> ÜRÜN  
(Product)  
%100 POLYESTER  
NUMARASI  
(Number)  
NE 12/5

> BÜKÜM SAYISI  
(Number Of Twists)  
300

> KOPMA YÜKÜ  
(Break Force)  
38 NEWTON

BOBİN AĞIRLIĞI  
COIL WEIGHT

KÜÇÜK BOBİN  
(SMALL COIL)

250 gr 1000 m Konik Ağırlığı 10 gr  
(250 g r 1000 m Conical Weight 10 gr)

BÜYÜK BOBİN  
(BIG COIL)

2250 gr 5000 m Konik Ağırlığı 40 gr  
(2250 gr 5000 m Conical Weight 40 gr)

SÜPER BOBİN  
(SUPER COIL)

4000 gr 20.000 m Konik Ağırlığı 70 gr  
(4000 gr 20.000 m Conical Weight 70 gr)



M403-01

BASKÜL (TERAZİ)  
Scales  
الميزان الالكتروني



M403-06

TEKER  
Ball Wheel  
اطارات للعبة اليدوية



M403-07

KUBUR TOKASI  
Bunker Bag Belt  
حزام التعبئة



M403-05

UN ARABASI  
Flour Cart  
عربة يدويه



M403-02

AYAKLI HELEZON  
Screw Conveyor With Leg  
حلزون متنقل



M403-03

YÜKLEME BANDI  
Loading Conveyor  
ناقل الحمولة



M403-04

KONVEYÖR YÜKLEME BANDI  
Conveyor Loading Belt  
سيور تحميل ناقل



M501-01

**BUĞDAY MAKASI**  
Knife For Wheat  
مقص القمح



M501-02

**SONDA**  
Sample Getting Pipe  
انبوب اخذ العينات



M501-03

**DAİRESEL SALLAMALI LABORATUVAR ELEK**  
Laboratory Sieve  
المنخل المختبري

M501-04

**BUĞDAY ANALİZ ELEĞİ**  
Wheat Analyssis Sieve  
منخل فحص الحبوب



M501-05

**UN ANALİZ ELEĞİ**  
Flour Analyssis Sieve  
منخل فحص الدقيق



M501-06

**GLUTEN ÇANAĞI**  
Gluten Plate  
صبق مختبري



M501-07

**ENZİM ÖLÇER 5100**  
Enzyme Meter 5100 (Falling Number)  
جهاز قياس الانزيم



M501-08

**SEDİMENTASYON**  
Sedimentation  
جهاز الترسيب



M501-09

PFEUFFER HE 50  
Mesurer Moisture  
فاحص الرطوبة



M501-10

HEKTO LİTRE  
Hectolitre  
هيكٲوليتٲر للمختبر



M501-11

VALSLİ DEĞİRMEN (MAKSİ C)  
Roller Mill For Laboratory  
طاحونة المختبر



M501-12

KÜL FIRINI  
Ash Oven  
فرن الرماد



M501-13

GLUTEN YIKAMA  
Gluten  
جهاز الجلوتين للمختبر



M501-14

GLUTEN İNDEKS  
Gluten Index  
جهاز مؤشر الجلوتين



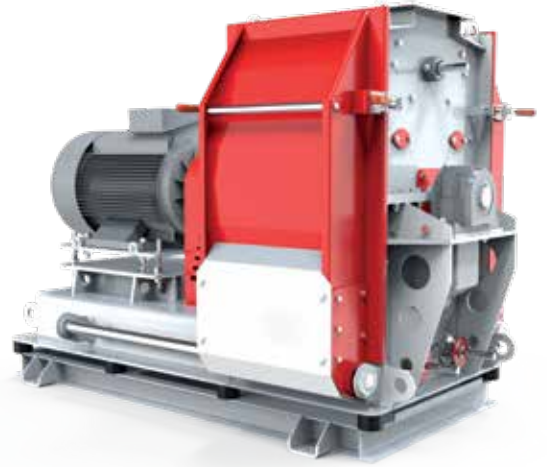
**M601-01**  
**TAŞ DEĞİRMEN**  
Stone Mill



**M601-02**  
**TAŞ DEĞİRMEN TAŞI**  
Stone Millstone



**M601-03**  
**KONTROL ELEĞİ**  
Control Sieve



**M601-04**  
**ÇEKİÇLİ DEĞİRMEN**  
Hammer Mill



**M601-05**  
**DEĞİRMEN ÇEKİÇİ**  
Mill Hammer  
مطحنة المطرقة





M601-06

İRMİK KIRICI  
Impact Detacher  
مفتت السميد



M601-07

ROTOFLOW  
Rotoflow  
روتوفلو

➤ İSTENİLEN ÇAPTA VE BOYDA YAPILIR.



M601-08

ROTOFLOW BEZİ  
Sleeves For Rotoflow  
قماش الرجاج



M601-09

HAVA KİLİDİ  
Air Lock  
قفل الهواء



M601-10

PAÇAL  
Grain Measurer  
عداد النسبة

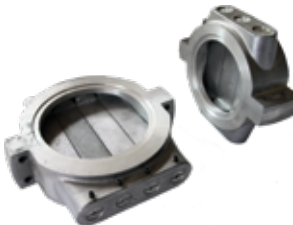


M601-11

M403-02  
VİBRO TAKATUKA  
Vibro Feeder  
املغزي الهزاز

ÇAP Ø  
DIA  
(mm)

85  
100  
120  
130  
140  
150  
180



M601-12

SİKLON HAVA KLAPESİ  
Cyclone Air Setting Valve  
معاير الهواء فوق السيكلون



M601-13

ALİMİNİYUM KLAPE  
Aluminium Valve  
جوي نجلما نم ؤاجتا لوحم

ÇAP  
DIA  
(mm)

114  
120  
127  
140  
170  
220



M601-14

DÖKÜM DİRSEK  
Casting Elbow  
صب الكوع



**FABRİKA**(Factory)

Horozluhan Mah. Zerdali Sk. No:16/A  
Selçuklu/Konya/Türkiye

**OFİS**(Office)

Nişantaşı Mah. Dr. M.Hulusi Baybal Cad. B Blok No:10/203  
Selçuklu/Konya

**İLETİŞİM**(Contact)

+90 553 750 58 64

[info@mecdegirmen.com](mailto:info@mecdegirmen.com)

[www.mecdegirmen.com](http://www.mecdegirmen.com)